

Manti[®] complex ŻEL

Wyrób medyczny

Manti Complex Żel to wyrób medyczny przydatny w objawowym leczeniu wszystkich stanów związanych z refluksiem żołądkowo-przełykowym (NERD, zgaga, nadwrażliwość przełyku na kwas i refluks niekwaśny). Jego lepka formuła, zdolna do przylegania i osłaniania błony śluzowej przełyku, tworzy barierę ochronną. Alginian sodu tworzy lepką barierę, która zapobiega przedostawaniu się zawartości żołądka do przełyku.

SKŁADNIKI:

Alginian sodu, woda, sorbinian potasu, benzoesan sodu, sukraloza, aromat, kwas cytrynowy, wodorowęglan sodu, węglan wapnia, guma arabska, guma ksantanowa.

Manti Complex Żel dostępny jest w następujących wersjach:

- Opakowanie zawierające butelkę 210 ml ze strzykawką dozującą i łyżką miarową;

SPOSÓB UŻYCIA

Butelka ze strzykawką dozującą i łyżką miarową: Przed użyciem wstrząsnąć butelką.

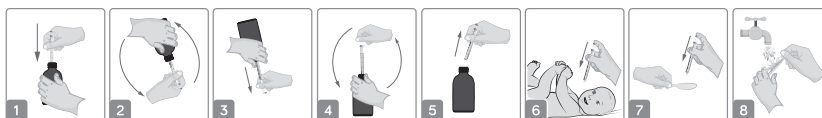
Dorośli: 15 ml 2-3 razy dziennie najlepiej po posiłku lub według zaleceń lekarza.

Dzieci (od 3 do 12 lat): 5 ml najlepiej po posiłku 1-3 razy dziennie lub według zaleceń lekarza.

Niemowlęta (od 0 do 3 lat): 5 ml najlepiej po posiłku 1-2 razy dziennie lub według zaleceń lekarza.

w przypadku użycia strzykawki dozującej

1. Włożyć strzykawkę w otwór dozownika znajdujący się w szyjce butelki.
2. Odwrócić butelkę, uważając, aby strzykawka była mocno osadzona w otworze dozownika w szyjce butelki.
3. Pobrać produkt z butelki w żądanej ilości, pociągając tłok strzykawki
4. Odwrócić butelkę otworem do góry i postawić ją na płaskiej powierzchni, uważając, aby strzykawka była mocno osadzona w otworze dozownika w szyjce butelki.
5. Wyjąć strzykawkę z otworu dozownika w szyjce butelki.
6. Niemowlęta i dzieci w wieku do 3 lat: użyć strzykawki dozującej do bezpośredniego podania doustnego produktu.
7. Dzieci w wieku powyżej 3 lat i dorośli: używając strzykawki dozującej nalać produkt na łyżkę w celu spożycia. Powtórzyć czynność pobierania produktu strzykawką kilka razy, aby nalać na łyżkę żądaną ilość produktu.
8. Po użyciu umyć strzykawkę wodą pitną i dokładnie wysuszyć.



OSTRZEŻENIA

Trzymać poza zasięgiem dzieci. Przechowywać produkt właściwie zamknięty, z dala od źródeł światła i ciepła. Unikać kontaktu z oczami. W przypadku jednoczesnego stosowania leków i/lub innych wyrobów medycznych, przed zastosowaniem produktu należy skonsultować się z lekarzem. Nie stosować produktu po upływie terminu ważności; termin ważności odnosi się do produktu nienaruszonego i właściwie przechowywanego. W przypadku

czcionka - wysokość x	wersja	data
≥ 1,2 mm	Manti Complex Żel _leaf_v8	14_05_2024

kobiet w ciąży i karmiących piersią stosowanie preparatu należy ograniczyć do przypadków rzeczywistej potrzeby i pod bezpośrednim nadzorem lekarza. Nie stosować w przypadku osobniczej nadwrażliwości na składniki preparatu. Nie stosować produktu dłużej niż przez 30 kolejnych dni. Ważne jest, aby poinformować lekarza lub farmaceutę o wszelkich działaniach niepożądanych nieopisanych w tej ulotce dołączonej do opakowania.

Niewłaściwe przestrzeganie ostrzeżeń i instrukcji użycia, a także bezpośrednie użycie strzykawki dozującej przez więcej niż jedną osobę może obniżyć skuteczność produktu lub spowodować zaostrzenie istniejących problemów lub wystąpienie problemów wcześniej nie występujących. Produkt spożyć w ciągu 3 miesięcy od otwarcia.

DZIAŁANIA NIEPOŻĄDANE

W normalnych i racjonalnie przewidywalnych warunkach stosowania, w chwili obecnej nie są znane działania niepożądane konkretnie związane ze stosowaniem produktu. Jego kompatybilność została potwierdzona, jednak w przypadku wystąpienia objawów podrażnienia lub alergii należy zaprzestać stosowania produktu i skontaktować się z lekarzem.

 Producent: Gruppo Farmaimpresa Srl
Via Cipro, 1 - 25124 Brescia - WŁOCHY

Dystrybutor:

 **USP Zdrowie**

USP Zdrowie Sp. z o.o.
ul. Poleczki 35
02-822 Warszawa
tel. 22 543 60 00

Wyrobu medycznego nie wolno wyrzucać do ścieków ani odpadów domowych. Należy zapytać farmaceutę, jak zutylizować niepotrzebne już wyroby medyczne. Pomoże to chronić środowisko.



FT.CE.107.FE.3.210.F00 Last rev. 10/05/2024

czcionka - wysokość x	wersja	data
≥ 1,2 mm	Manti Complex Żel_Leaf_v8	14_05_2024